

# LUXAR



SOLAR  
CHARGING

6-8 UR



## SIRIUS

Solarna cestna svetilka "Vse v eni svetilki"

Zasnovana za zanesljivo delovanje v prostoru, ki potrebuje visoko svetilnost.



**10W** 2000lm  
**20W** 4000lm  
**30W** 6000lm



3000K  
4000K



**200lm/W**



CRI >70



IP65



IK08



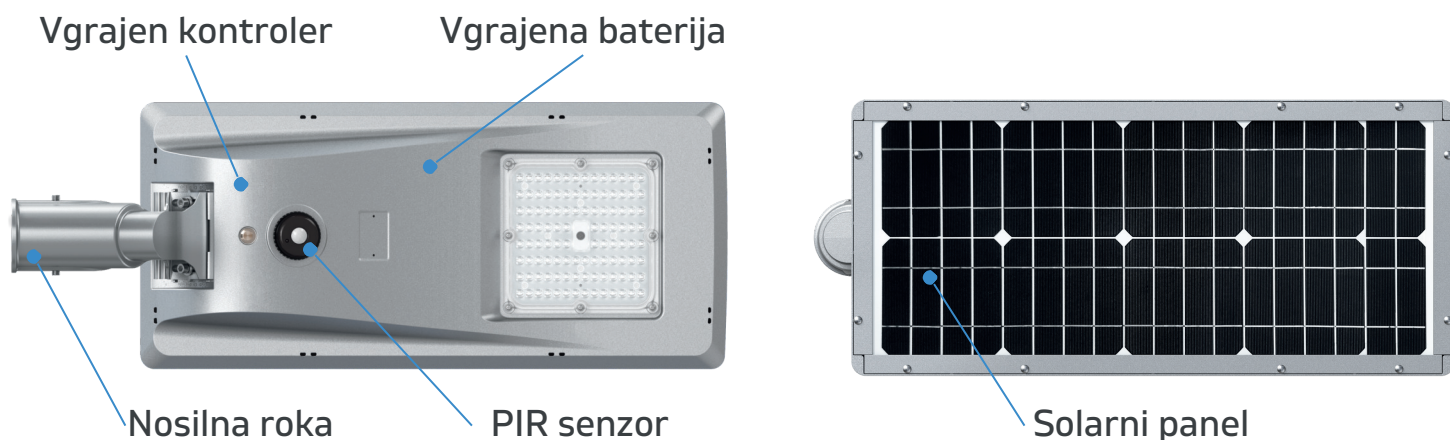
1-10V  
0-10V  
1-100%



**IEC** razred 1  
**IEC** razred 2

# Kaj je "Vse v eni" solarna cestna svetilka?

Kompaktno ohišje zagotavlja eleganten izgled solarne svetilke na kandelabru, brez potrebe po dodatnih ohišjih za shranjevanje baterije in kontrolerja na kandelabru.



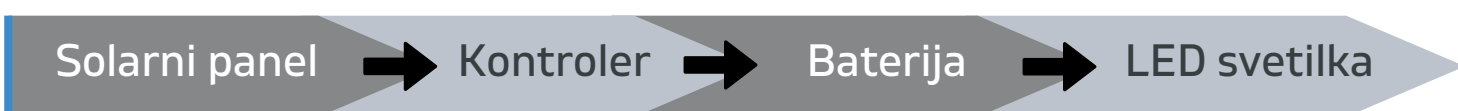
## Mono-crystalline solarni panel

Mono-crystalline solarni panel, z 21% izkoristkom, zagotavlja, da lahko shranimo dovolj energije tudi v deževnem vremenu, daljša je tudi življenjska doba.

## Baterija in kontroler

Baterija in kontroler se nahajata znotraj svetilke, kar pomeni lažjo montažo ter enostavnejši transport. SIRIUS ima vgrajeno LiFePO<sub>4</sub> baterijo za boljše delovanje tudi v toplejšem podnebnju. LiFePO<sub>4</sub> zagotavlja tudi visoke tokove, s katerimi lahko napajamo svetilko in dolgo življenjsko dobo – več kot 2000 ciklov.

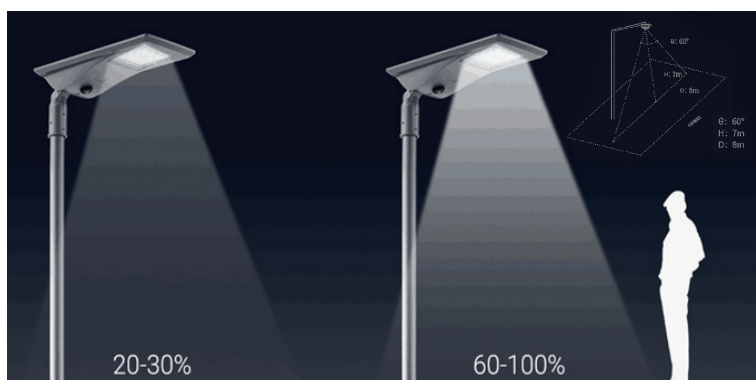
# Kako deluje solarna cestna svetilka?



Solarna energija se pretvori v električno energijo.

Polnjenje

Praznjenje



## PIR senzor gibanja

### Tovarniške nastavitve:

4 ure po sončnem zahodu se svetilka zatemni na 30%. V primeru zaznave prisotnosti se svetilka prižge na 100%.

Naslednje 4 ure: 20% svetilnosti, v primeru zaznave prisotnosti se svetilka prižge na 60%. Zadnje 3 ure: 10% svetilnosti.

# Specifikacije

Model	SIRIUS-10	SIRIUS-20	SIRIUS-30
Moč	10W	20W	30W
Lumen	2000 lm	4000 lm	6000 lm
Barvna temperatura	4000K (3000K, 5000K opcijsko)		
Izkoristek	200 lm/W		
Optika	R10801		
LED SMD	SMD 2835 LED čipi		
Baterija	LiFePO4 6Ah 12,8V	LiFePO4 12Ah 12,8V	LiFePO4 18Ah 12,8V
Solarni Panel	Mono-Crystalline		
Čas polnjenja	≈ 3 ure	≈ 6 ur	≈ 9 ur
Avtonomija	Pri polni moči > 8 ur delovanja, v pametnem načinu 3-4 dni		
IP zaščita	IP65		
Način delovanja	Daljinski nadzor		
Nadzor	Virtual midnight in/ali PIR senzor		
Višina montaže	3-7 m, horizontalna ali vertikalna možnost montaže		
Območje delovanja	-20°C do +50°C		

## Montaža in dimenzije

SIRIUS je lahko montirana horizontalno in vertikalno s kotom  $-15^{\circ}$  do  $+15^{\circ}$ , kar omogoča prilagajanje solarnega panela proti sončni svetlobi, s čimer zagotovimo najboljši izkoristek solarnega panela. Takšno prilagajanje zelo izboljša hitrost polnjenja baterije in omogoča širšo uporabo svetilke.



**Horizontalna montaža**

D x V x Š:  
807x148x301mm



**Vertikalna montaža**

D x V x Š:  
703x250x301mm



**Montaža z objemko na steno**

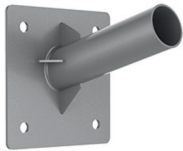
D x V x Š:  
748x131x301mm



**Montaža z objemko na kandelaber**

D x V x Š:  
781x131x301mm

# Dodatki za montažo



Nosilec za stensko montažo



T adapter za kandelabre



L adapter za kandelabre



Adapter za montažo na vogal



L adapter za kandelabre



±30° objemalka za kandelaber

# Aplikacije

Ruralne ceste



Parki



Skladišča



Parikirišča



# LUXAR

ETT  LIGHTING

Luxar Lighting  
Dobrna 7  
3204 Dobrna  
Slovenija

Tel: +386 (0)3 780 10 70  
Fax: +386 (0) 3 780 10 78  
E-pošta: [info@luxar-lighting.com](mailto:info@luxar-lighting.com)  
Spletna stran: [luxar-lighting.com](http://luxar-lighting.com)

Tehnični list



Sledite nam na socialnih omrežjih

